

Data: 2018-10-13

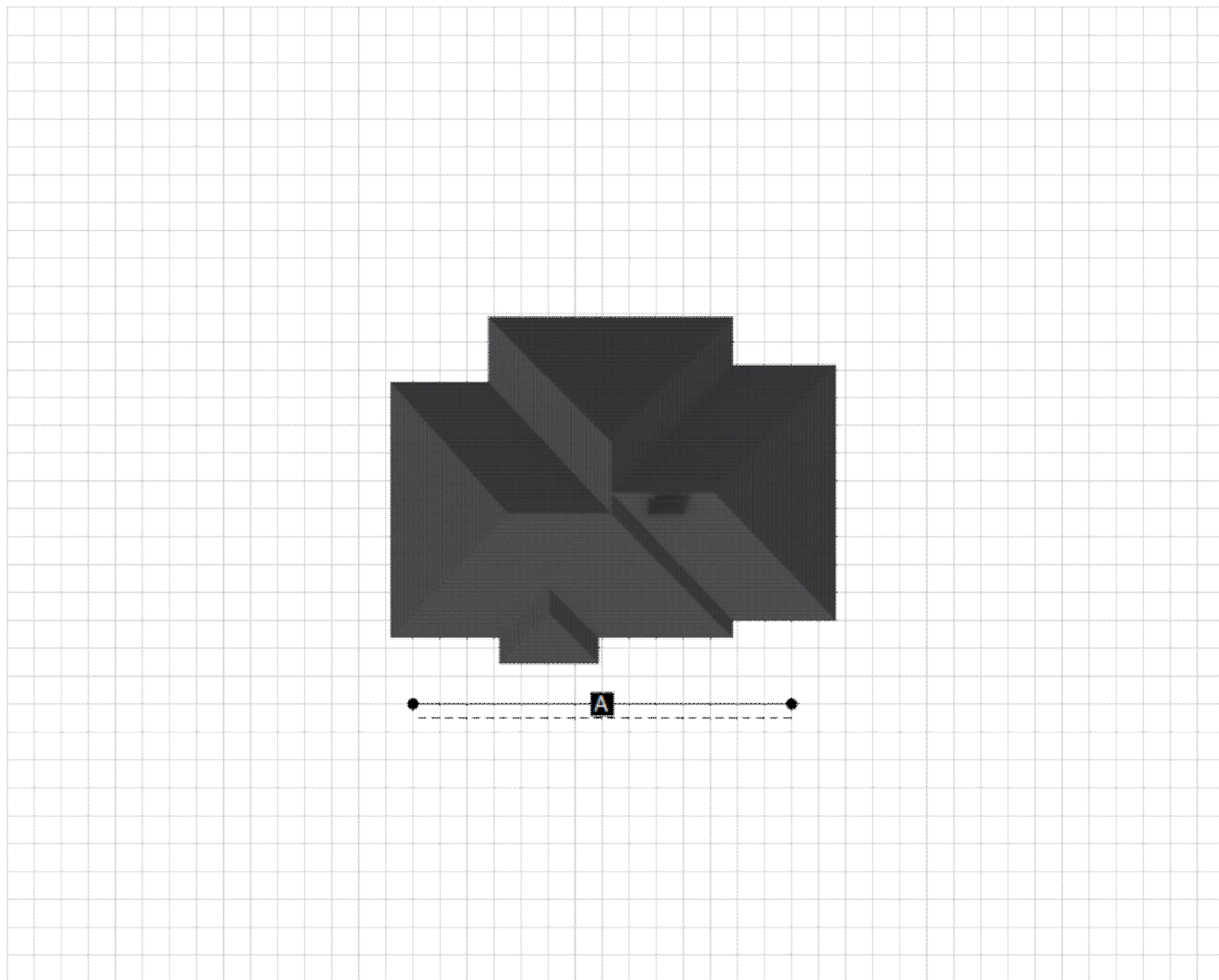


WIŚNIOWSKI



Nazwa projektu:	japibud 1
Dane inwestycji:	
Imię i nazwisko Inwestora:	japibud 1
Adres inwestycji:	
Telefon/fax:	
E-mail:	
Jednostka projektowa:	Japi-Bud Katowicka 43-200 Piasek Tel: Faks: E-mail: WWW:

OBRYS POSESJI



Nazwa odcinka	Długość w [m]
Odcinek - A -	14,20
CAŁOŚĆ:	14,20

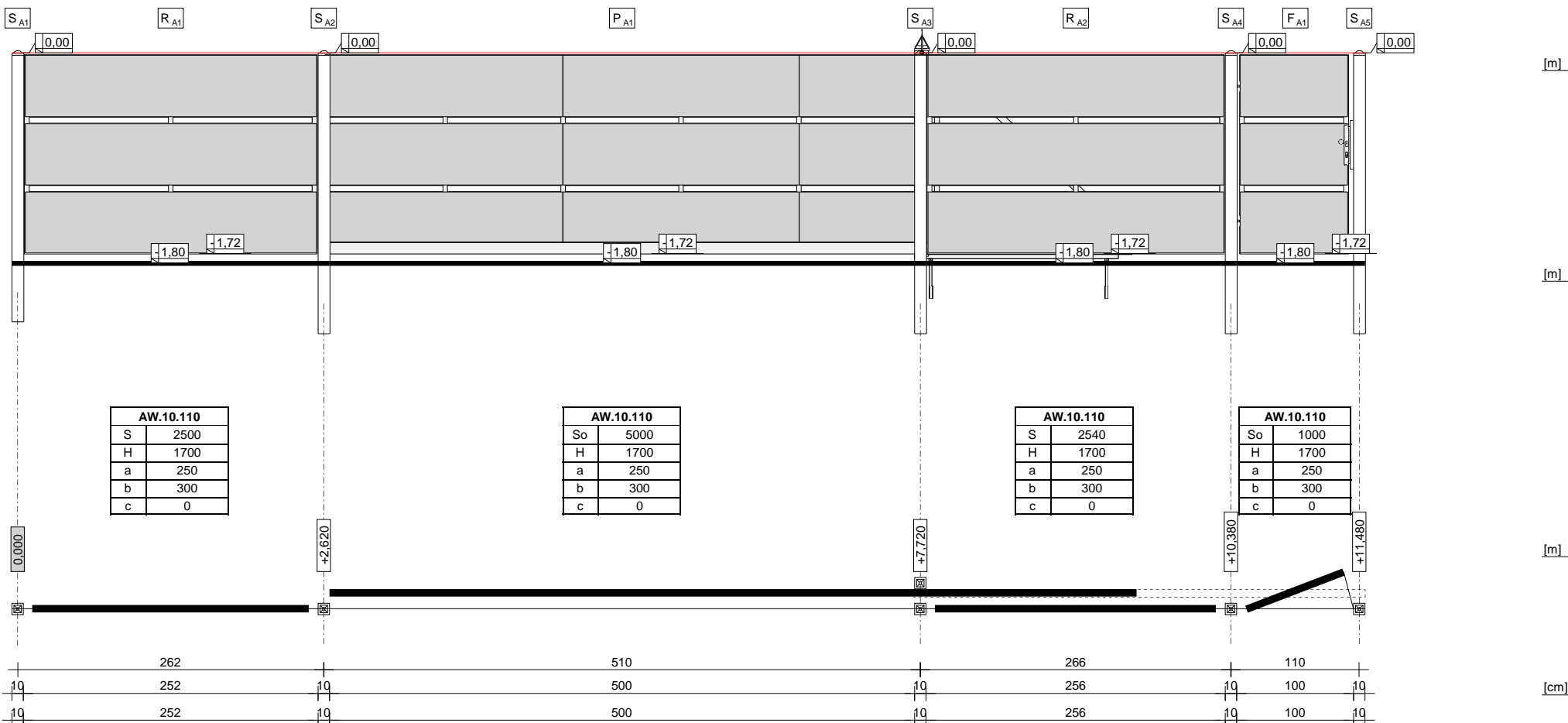
Projekt opracowany za pomocą programu "AW Expert" v.2.09.22 – Wszelkie prawa zastrzeżone.

Podane ceny stanowią podstawę do obliczania ceny hurtowej. Ceny mają charakter sugerowanych cen odsprzedaży

Kalkulacja cenowa opracowana na podstawie Cennika Firmy Wiśniowski nie stanowi oferty sprzedaży lub dostawy w rozumieniu art. 66 Kodeksu Cywilnego ani w rozumieniu art. 14 Konwencji Narodów Zjednoczonych o umowach międzynarodowej sprzedaży towarów z dnia 11.04.1980r.

Zastosowanie programu „AW Expert” niezgodnie z warunkami umowy licencyjnej stanowi naruszenie autorskich praw majątkowych do programu, skutkując sankcjami prawnymi określonymi w Ustawie z dn. 4 lutego 1994 r. o prawie autorskim i prawach pokrewnych. Program podlega również ochronie na podstawie Dyrektywy Parlamentu Europejskiego i Rady 2009/24/WE z dnia 23 kwietnia 2009r. w sprawie ochrony prawnej programów komputerowych.

WIDOK OD STRONY ZEWNĘTRZNEJ OGRODZENIA



LEGENDA: S(So) – szerokość elementu [mm]; H – wysokość elementu [mm]; a – położenie górnej poprzeczki (dla WP i Wk liczone razem z łukiem) [mm];
b – położenie dolnej poprzeczki [mm]; c – wysokość łuku [mm]

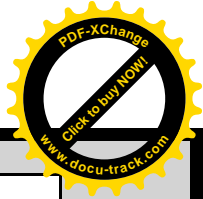
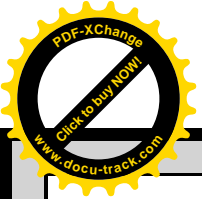
Akceptacja	Data	Podpis
-------------------	------	--------

Projekt opracowany za pomocą programu "AW Expert" v.2.09.22 – Wszelkie prawa zastrzeżone.
Zastosowanie programu „AW Expert” niezgodnie z warunkami umowy licencyjnej stanowi naruszenie autorskich praw majątkowych do programu, skutkując sankcjami prawnymi określonymi w Ustawie z dn. 4 lutego 1994 r. o prawie autorskim i prawach pokrewnych. Program podlega również ochronie na podstawie Dyrektywy Parlamentu Europejskiego i Rady 2009/24/WE z dnia 23 kwietnia 2009r. w sprawie ochrony prawnej programów komputerowych.

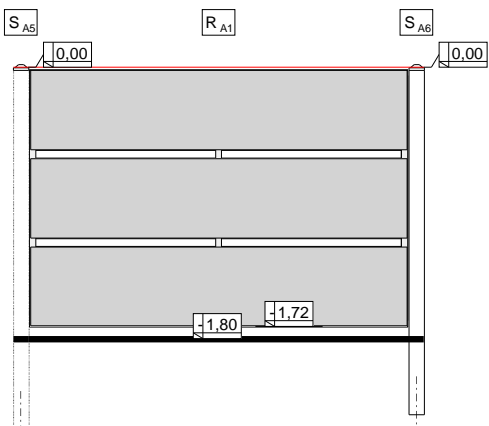


All rights reserved

OBIEKT Odcinek A - 1 z 2		JEDNOSTKA PROJEKTOWA Japi-Bud Katowicka 43-200 Piasek Tel:	DATA 2018-10-13
ADRES INWESTYCJI		INWESTOR japibud 1	SKALA 1:50
PRZEDMIOT RYSUNKU japibud 1		PROJEKTOWAŁ marcin	NR RYSUNKU 1/2

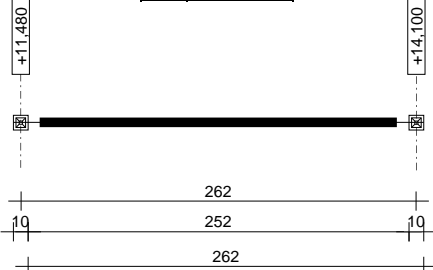


WIDOK OD STRONY ZEWNĘTRZNEJ OGRODZENIA



[m]
[m]
[m]
[cm]

AW.10.110	
S	2500
H	1700
a	250
b	300
c	0



LEGENDA: S(So) – szerokość elementu [mm]; H – wysokość elementu [mm]; a – położenie górnej poprzeczki (dla WP i Wk liczone razem z łukiem) [mm];
b – położenie dolnej poprzeczki [mm]; c – wysokość łuku [mm]

AW
EXPERT[®]

Akceptacja	Data	Podpis
-------------------	------	--------

Projekt opracowany za pomocą programu "AW Expert" v.2.09.22 – Wszelkie prawa zastrzeżone.
Zastosowanie programu „AW Expert” niezgodnie z warunkami umowy licencyjnej stanowi naruszenie autorskich praw majątkowych do programu, skutkując sankcjami prawnymi określonymi w Ustawie z dn. 4 lutego 1994 r. o prawie autorskim i prawach pokrewnych. Program podlega również ochronie na podstawie Dyrektywy Parlamentu Europejskiego i Rady 2009/24/WE z dnia 23 kwietnia 2009r. w sprawie ochrony prawnej programów komputerowych.



OBIEKT		JEDNOSTKA PROJEKTOWA	DATA
Odcinek A - 2 z 2		Japi-Bud	2018-10-13
ADRES INWESTYCJI	INWESTOR	Katowicka	SKALA
	japibud 1	43-200 Piasek	1:50
PRZEDMIOT RYSUNKU		Tel:	NR RYSUNKU
japibud 1		PROJEKTOWAŁ	2/2
		marcin	

SPECYFIKACJA UPROSZCZONA

Odcinek - A -

Lp.	Ozn. na rysunku	Element		
1	P_{A1}	Brama Ogrodzeniowa Posesyjna Przesuwna - Modern - AW.10.110/P - Lewa, z napędem: AWso 2018 M4/230V, RAL 7016/MAT, Blacha pełna - RAL 7016/MAT, So x H =5000x1700 [mm]		
		Uwagi:	Ilość P _{A1}	1
2	F_{A1}	Furtka Ogrodzeniowa Posesyjna - Modern - AW.10.110/P - Prawa do Wewnątrz, Zwykły z elektrozaczepem, RAL 7016/MAT, Blacha pełna - RAL 7016/MAT, So x H =1000x1700 [mm]		
		Uwagi:	Ilość F _{A1}	1
3	R_{A1}	Segment Ogrodzeniowy Posesyjny - Modern - AW.10.110/P - RAL 7016/MAT, Blacha pełna - RAL 7016/MAT, S x H =2500x1700 [mm]		
		Uwagi:	Ilość R _{A1}	2
4	R_{A2}	Segment Ogrodzeniowy Posesyjny - Modern - AW.10.110/P - RAL 7016/MAT, Blacha pełna - RAL 7016/MAT, S x H =2540x1700 [mm]		
		Uwagi:	Ilość R _{A2}	1
5	S_{A1}	Słup Ogrodzeniowy - Piramidka - RAL 7016/MAT, stalowy, 100x100x2300 [mm]		
		Uwagi:	Ilość S _{A1}	1
6	S_{A2}	Słup Ogrodzeniowy - Piramidka - RAL 7016/MAT, stalowy, 100x100x2400 [mm]		
		Uwagi:	Ilość S _{A2}	1
7	S_{A3}	Słup Ogrodzeniowy - Piramidka - RAL 7016/MAT, stalowy, 100x100x2400 [mm]		
		Uwagi:	Ilość S _{A3}	1
8	S_{A4}	Słup Ogrodzeniowy - Piramidka - RAL 7016/MAT, stalowy, 100x100x2400 [mm]		
		Uwagi:	Ilość S _{A4}	1
9	S_{A5}	Słup Ogrodzeniowy - Piramidka - RAL 7016/MAT, stalowy, 100x100x2400 [mm]		
		Uwagi:	Ilość S _{A5}	1
10	S_{A6}	Słup Ogrodzeniowy - Piramidka - RAL 7016/MAT, stalowy, 100x100x2300 [mm]		
		Uwagi:	Ilość S _{A6}	1
11	UM10	Akcesoria montażowe segment - Modern - AW.10.110 - UM10 Blacha pełna - RAL 7016/MAT		
		Uwagi:	Ilość UM10	12

Opracował:
marcin

Japi-Bud
Katowicka
43-200 Piasek
Tel:
Faks:
E-mail:
WWW: